

# Fahrpläne für Ausflüge

Bequem und umweltbewusst zu den schönsten Zielen in der Umgebung...

## Shuttlebus Seeon-Seebruck

Im Juli und August ist er am Wochenende im Einsatz und Gäste mit der Gästekarte fahren kostenlos.



© Christiane Lindlacher



© Designstudio K., grafik.kathi@gmail.com, Chiemgau Tourismus e.V.

## Chiemsee Schifffahrt

Insel Touren zur Frauen- und Herreninsel ab Seebruck täglich im Sommer oder ganzjährig ab Prien und Gstadt

## Bürgerbus

Rund 30 ehrenamtliche Fahrer bringen Sie in zehn Gemeinden kostengünstig an Ihr Ziel.



© Chiemgau Tourismus



© Paul Kluge GmbH

## Chiemseeringlinie

Im Sommer mit Ihrer Gästekarte kostenlos rund um den See. Und das Beste: Auch ihr Fahrrad kann gegen Entgelt mitfahren.

## RVO-Busverkehr

Mit den Linien 9520/9522 nach Traunstein/Prien mit der Gästekarte kostenlos Anschluss zu den Zügen nach München, Salzburg & Aschau

Infos zum ÖPNV  
finden Sie unter

[www.dbregiobus-bayern.de](http://www.dbregiobus-bayern.de)  
[www.db.de](http://www.db.de)





Seeon · Seebruck · Truchtlaching

# Parkplätze und Gebühren 2024

in Seeon-Seebruck-Truchtlaching

## Übersicht aller Parkplätze



## Gemeindeeigene Parkplätze

### Gebührenpflichtige Zeit:

Regulär: Täglich von 8 Uhr bis 19 Uhr

Ausnahmen: Esbaum von 8 bis 22 Uhr | Burgham von 18 bis 8 Uhr (über Nacht)

### Kostenpflichtige Parksaison:

#### Ganzjährig:

Seebruck: Am Anger | Am Seefeld | Graben II | Esbaum | Burgham

#### Ostern bis Anfang November:

Seebruck: Yachthafen | Chiemseebad | Floßablegestelle | Haushoferstraße

Seeon: Klosterseebad

Truchtlaching: Alzbad groß | Alzbad klein

### Kostenlose Parkplätze:

Seebruck: Parkplatz Burgham (tagsüber von 8 bis 18 Uhr) | Felix-Dahn-Weg

Seeon: Kloster Seeon | Infopavillon Seeon

Truchtlaching: Kirche | Friedhof

### Parkgebühren gemeindeeigene Parkplätze:

- Tagesticket: 10 €
- Bis einschließlich 3 Stunden: 3 € | ab 4 Stunden für jede weitere Stunde: 1 €
- Parkplatz Burgham von 18 bis 8 Uhr: 15 € (Ticket ausschließlich über Parkster)
- Urlaubsgäste in der Gemeinde Seeon-Seebruck mit Gästeparkschein gratis
- In Kurzzeitparkzonen mit Parkscheibe zur angegebenen maximalen Parkzeit kostenlos



## Nicht gemeindeeigene Parkplätze

Seebruck: Traunsteiner Straße (gegenüber Dampfersteg)

**ACHTUNG** → Privat geführter Parkplatz | Eigene Preise | Dauer-, Zeit-, und Gästeparkschein nicht gültig!

## Dauerparkschein & Zeitparkschein & Gästeparkschein

Dauer-, Zeit-, und Gästeparkscheine berechtigen zum Parken auf allen gemeindeeigenen Parkplätzen. Ausgenommen sind lediglich Kurzzeitparkzonen, diese sind mit Parkscheibe kostenlos. Keine Parkplatzgarantie.

### Alle enthaltenen Parkplätze der Gemeinde:

**Seebruck:** Am Anger | Am Seefeld | Yachthafen | Chiemseebad | Floßablegestelle | Haushoferstraße | Graben II | Esbaum  
**Seeon:** Klosterseebad  
**Truchtlaching:** Alzbad

### Preise:

Dauerparkschein Vorverkauf	Bis 31. März 2024	30 €
Dauerparkschein Standard	Gültig für Kalenderjahr 2024	50 €
Zeitparkschein	Gültig für 1 Monat	30 €
Gästeparkschein	Gültig während Aufenthalt	kostenlos von Gastgeber

### Verkaufsstelle Dauerparkschein & Zeitparkschein:

- Tourist-Information Seebruck im Rathaus, Römerstraße 10, Tel. 08667 7139
- Park-App „Parkster“
- Hafensteiger, Am Chiemseepark (1. April bis 31. Oktober)

### Wichtige Informationen:

Es werden keine Parkscheine per Post verschickt. Kennzeichen müssen beim Kauf angegeben werden. Ein „Upgrade“ vom Zeitparkschein zum Dauerparkschein ist nicht möglich. Gültig für Fahrzeuge unter einer Länge von 5 Meter. Nicht in Kurzzeitpark-Zonen gültig (hier Parkscheibe). Zwei Kennzeichen auf einem Schein möglich (über Parkster ein Kennzeichen). Parkschein sichtbar hinter die Windschutzscheibe legen.

## Parkster App

- Parken per App
- Parkscheine bargeldlos und bequem per Handy lösen
- Parkzeit von überall aus anpassen
- Weitere Infos: [www.parkster.com/de/city/seeon-seebruck](http://www.parkster.com/de/city/seeon-seebruck)

Alle Informationen rund ums Thema Parken unter [www.seeon-seebruck.de/parken](http://www.seeon-seebruck.de/parken).



Parkpreise



Parkplätze



Dauerparkschein

*Herzlich Willkommen in Seebruck am Chiemsee!  
Die Tourist-Information Seebruck freut sich auf Ihren Besuch.*



# SHUTTLE- UND ORTSBUS

Seeon-Seebruck-Truchtlaching



## Fahrplan Juli & August

**Freitag 05.07. bis 30.08.2024**

Ortsteil	Haltestelle	Runde 1	Runde 2
Seebruck	① Parkplatz Abzw. Burgham (Wasserburger Straße / St.2094)	—	14.40 Uhr
Seebruck	② Bootseinstieg Parkplatz (Haushofer Straße)	13.50 Uhr	14.50 Uhr
Seebruck	① Parkplatz Abzw. Burgham (Wasserburger Straße / St.2094)	14.00 Uhr	15.00 Uhr
Seeon	③ Klosterseebad (Seestraße)	14.10 Uhr	15.10 Uhr
Truchtlaching	④ Alzbad Parkplatz (Seeoner Straße)	14.20 Uhr	15.20 Uhr
Seebruck	② Bootseinstieg Parkplatz (Haushofer Straße)	14.30 Uhr	15.30 Uhr
Seebruck	① Parkplatz Abzw. Burgham (Wasserburger Straße / St.2094)	14.40 Uhr	15.40 Uhr

**Samstag / Sonntag & Feiertage 06.07. bis 01.09.2024**

Ortsteil	Haltestelle	Runde 1	Runde 2	Runde 3	Runde 4	Runde 5	Runde 6
Seebruck	① Parkplatz Abzw. Burgham (Wasserburger Straße / St.2094)	09.40 Uhr	10.40 Uhr	11.40 Uhr	13.40 Uhr	14.40 Uhr	15.40 Uhr
Seebruck	② Bootseinstieg Parkplatz (Haushofer Straße)	09.50 Uhr	10.50 Uhr	11.50 Uhr	13.50 Uhr	14.50 Uhr	15.50 Uhr
Seebruck	① Parkplatz Abzw. Burgham (Wasserburger Straße / St.2094)	10.00 Uhr	11.00 Uhr	12.00 Uhr	14.00 Uhr	15.00 Uhr	16.00 Uhr
Seeon	③ Klosterseebad (Seestraße)	10.10 Uhr	11.10 Uhr	12.10 Uhr	14.10 Uhr	15.10 Uhr	16.10 Uhr
Truchtlaching	④ Alzbad Parkplatz (Seeoner Straße)	10.20 Uhr	11.20 Uhr	12.20 Uhr	14.20 Uhr	15.20 Uhr	16.20 Uhr
Seebruck	② Bootseinstieg Parkplatz (Haushofer Straße)	10.30 Uhr	11.30 Uhr	12.30 Uhr	14.30 Uhr	15.30 Uhr	16.30 Uhr
Seebruck	① Parkplatz Abzw. Burgham (Wasserburger Straße / St.2094)	10.40 Uhr	11.40 Uhr	12.40 Uhr	14.40 Uhr	15.40 Uhr	16.40 Uhr

### Ticket Preise

Erwachsene: 3 €

Kinder & Jugendliche: 1 €  
(Bis zum vollendeten 14. Lebensjahr)

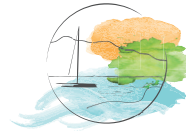
### Kostenlose Fahrt

Mit Tagestickets eines gemeindlichen Parkplatzes & für Gäste mit Gästekarte der Gemeinde Seeon-Seebruck.



# SHUTTLE- UND ORTSBUS

Seeon-Seebruck-Truchtlaching



Seeon  
Seebruck  
Truchtlaching



TOURIST-INFORMATION SEEBRUCK  
Römerstraße 10, 83358 Seebruck  
☎ +49 (0)8667 7139  
✉ [tourismus@seeon-seebruck.de](mailto:tourismus@seeon-seebruck.de)  
[www.seeon-seebruck.de](http://www.seeon-seebruck.de)

















# Sommer-Fahrplan 2024

Gültig vom 18. Mai bis 15. September 2024 | ab 16. September 2024 gilt der Winterfahrplan

## ab Prien/Stock (Seestraße 108)

zur ► Herreninsel ► Fraueninsel ► Gstadt (= Inseltour West)

6:40 w | 7:15\* | 8:00 | 9:00 | 9:30 | 10:00 | 10:30 | 11:00 | 11:30 | 12:00 | 12:30 | 13:00

13:30 | 14:00 | 14:30 | 15:00 | 15:45 | 16:25 | 17:00 | 18:00 | 19:30 | \* = nur bis Herreninsel

zur ► Herreninsel ► Fraueninsel ► Seebruck ► Chieming (= Große Chiemseetour)

9:00 | 12:00 | 15:00 | 17:00

## ab Herreninsel

nach ► Prien/Stock

6:25 w | 7:30 | 8:10 | 9:25 | 10:30 | 11:00 | 11:10 | 11:30 | 12:00 | 12:30 | 13:40 | 14:10 | 14:20

14:40 | 15:10 | 15:40 | 16:15 | 16:55 | 17:20 | 17:30 | 17:50 | 18:25 | 18:50 | 19:10 | 20:25 s

zur ► Fraueninsel ► Gstadt

6:55 w | 8:15 | 9:15\* | 9:50 | 10:20 | 10:50 | 11:20 | 11:50 | 12:20\* | 12:50 | 13:20 | 13:50 | 14:20

14:50 | 15:20\* | 16:05 | 16:40 | 17:10 | 17:15\* | 18:15 | 19:45 | \* = nicht nach Gstadt

zur ► Fraueninsel ► Seebruck ► Chieming (= Große Chiemseetour) 9:15 | 12:20 | 15:20 | 17:15

nach ► Bernau/Felden 10:45 | 11:45 | 13:45 | 15:15 | 16:30 | 17:55

nach ► Übersee/Feldwies 9:15\* | 11:20\* | 13:20\* | 14:50\* | 16:40\* | \* = Umsteigen auf der Fraueninsel

## ab Fraueninsel

nach ► Gstadt

6:05 w, n | 7:10 w, n | 7:30 | 8:30 | 9:00 | 9:30 n | 10:00 | 10:05 | 10:30 n | 10:35 | 11:00 | 11:05 | 11:30 n | 11:35

12:00 | 12:05 | 12:30 n | 13:00 | 13:15 | 13:30 n | 13:45 | 14:00 | 14:15 | 14:30 n | 14:45 | 15:00 | 15:15 | 15:30 n

16:00 | 16:30 | 16:30 n | 17:00 | 17:30 n | 18:00 | 18:30 | 18:30 n | 19:00 | 20:05 n | 21:10 n

zur ► Herreninsel ► Prien/Stock (über Gstadt)

6:05 w, n | 8:00 | 9:00 | 10:05 | 10:35 | 11:00\* | 11:05 | 11:35 | 12:05 | 13:15 | 13:45 | 14:10\* | 14:15

14:45 | 15:15 | 16:00\* | 16:30 | 17:00 | 17:10\* | 17:40\* | 18:30 | 19:00\* | 20:05 s, n | \* = nicht nach Gstadt

nach ► Seebruck ► Chieming (= Große Chiemseetour) 9:30 | 12:40 | 15:40 | 17:30

nach ► Übersee/Feldwies 11:35 | 13:50 | 15:20 | 17:15

## Fahrplan Chiemsee-Bahn

Prien Bahnhof ► Prien/Stock Hafen (Fahrdauer 8 min, Strecke 1,8 km)

Bus 8:35 b, w | Bus 9:30 b, a | 10:15 | 11:15 | 12:15 | 13:38 | 14:15 | 15:15 | 16:15 | 17:15 | 18:15 | 19:10 c

Prien/Stock Hafen ► Prien Bahnhof (Fahrdauer 8 min, Strecke 1,8 km)

Bus 8:49 w | 9:30 | 10:50 | 11:50 | 12:40 | 13:57 | 14:50 | 15:50 | 16:50 | 17:55 | 18:45 c | Bus 18:44 a

a = Mo - Fr, nicht an Feiertagen | b = ab Busbahnhof | c = an Sa, So und Feiertagen

a = Mon - Fry, except public holidays | b = departure bus station | c = on Sa, So and public holidays

**Tägliche Fahrten mit der Diesellok. Dampfbetriebstage unter [www.chiemsee-bahn.de](http://www.chiemsee-bahn.de)**

## ab Gstadt (Seeplatz)

zur ► Fraueninsel

5:55 w, n | 7:20 | 7:50 | 8:50 | 9:20 n | 9:50 | 10:20 n | 10:50 | 11:20 | 11:50 | 12:20 n | 12:50 | 13:20 n | 13:50

14:20 n | 14:50 | 15:20 n | 15:50 | 16:20 | 16:50 | 17:20 | 17:50 | 18:20 n | 18:50 | 19:55 n | 21:00 n

zur ► Herreninsel ► Prien/Stock

6:15 w | 7:50 | 9:15 | 10:15 | 10:45 | 11:15 | 11:45 | 12:15 | 13:25

13:55 | 14:25 | 14:55 | 15:25 | 16:40 | 17:15 | 18:40 | 20:15 s

## ab Bernau/Felden (Rasthausstraße 11)

zur ► Herreninsel 10:20 | 11:20 | 13:00 | 14:30 | 16:00

## ab Übersee/Feldwies (Julius-Exter-Promenade)

zur ► Fraueninsel ► Herreninsel 10:00 | 11:55 | 14:15 | 15:50

## ab Chieming (Marktstatt)

zur ► Fraueninsel ► Herreninsel ► Prien/Stock 10:30 | 13:40 | 16:40 | 18:30

## ab Seebruck (Traunsteiner Straße 10)

nach ► Chieming ► Fraueninsel ► Herreninsel ► Prien/Stock 10:00 | 13:10 | 16:10 | 18:00



Ein Nachttaxidienst verkehrt nach der letzten fahrplanmäßigen Kursfahrt bis 1.00 Uhr auf den Strecken Fraueninsel und Herreninsel nach Gstadt und umgekehrt. Telefon: +49 (0)1 70-205 35 42

Taxistand Prien  
Tel: +49 (0) 80 51 - 44 04